



## Tavler

# Et komplet tilbud til DIGITALISERING af design og production af dine el-tavler



### SEE Electrical 3D Panel+

El tavle design og produktion



### Kobbermodul SEE Electrical 3D Panel+

Ekstra Kobber modul til busbar design



### SEE Electrical 3D Shop Floor

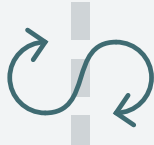
Digital lednings- og monteringsassistent til tavlemontage



Produktivitet & uafhængighed



Fleksibilitet



Ro i sindet



Mulighed for tilpasning



Individuel service



**IGE+XAO**

GROUP

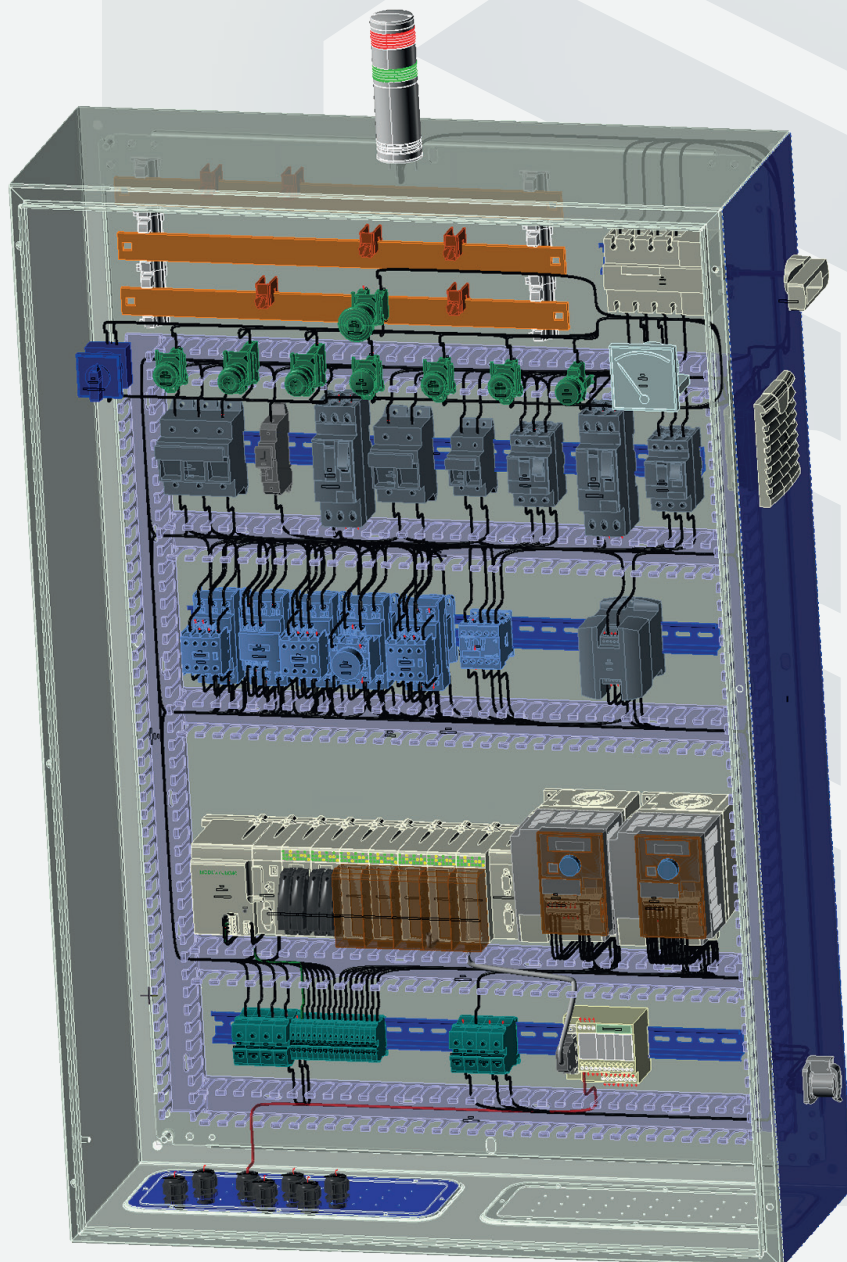
Shaping the Future of the Electrical PLM, CAD and Simulation

Mere end 98.000 personer verden over bruger en IGE+XAO softwarepakke



## SEE Electrical 3D Panel+

# Simplificer installation og montage af dine tavler



### Med 3D Panel+:

- udnyt fordelene ved 3D med et professionelt og intuitiv interface;
- automatiser tavlemontage og samling;
- reducer design-, produktions- og startop-omkostninger.

### Hovedfunktioner:

- diagram og 3D tavledesign integration;
- simpel placering af 3D komponenter, snap til DIN-skinne eller bundplade;
- kollisionskontrol;
- konsistentstjek med kredsskemadiagrammer;
- lednings routning;
- beregning af optimale ledningslængder;
- Segregation for lednings routning;
- STEP AP203, STEP AP214 import og eksport;
- component- og ledningsimport fra andre el-tegneprogrammer (EPLAN, PC|SCHEMATIC, mf), eller fra Excel.

### Produktionsmuligheder:

- DXF/DWG import og eksport (udstandsning, boring og udskæring af detaljer);
- lednings cutter integration (Komax, Schleuniger...);
- integration af skære-informationer for for ledningskanaler og DIN-skinner;
- CNC integration (Rittal, Steinhauer...).

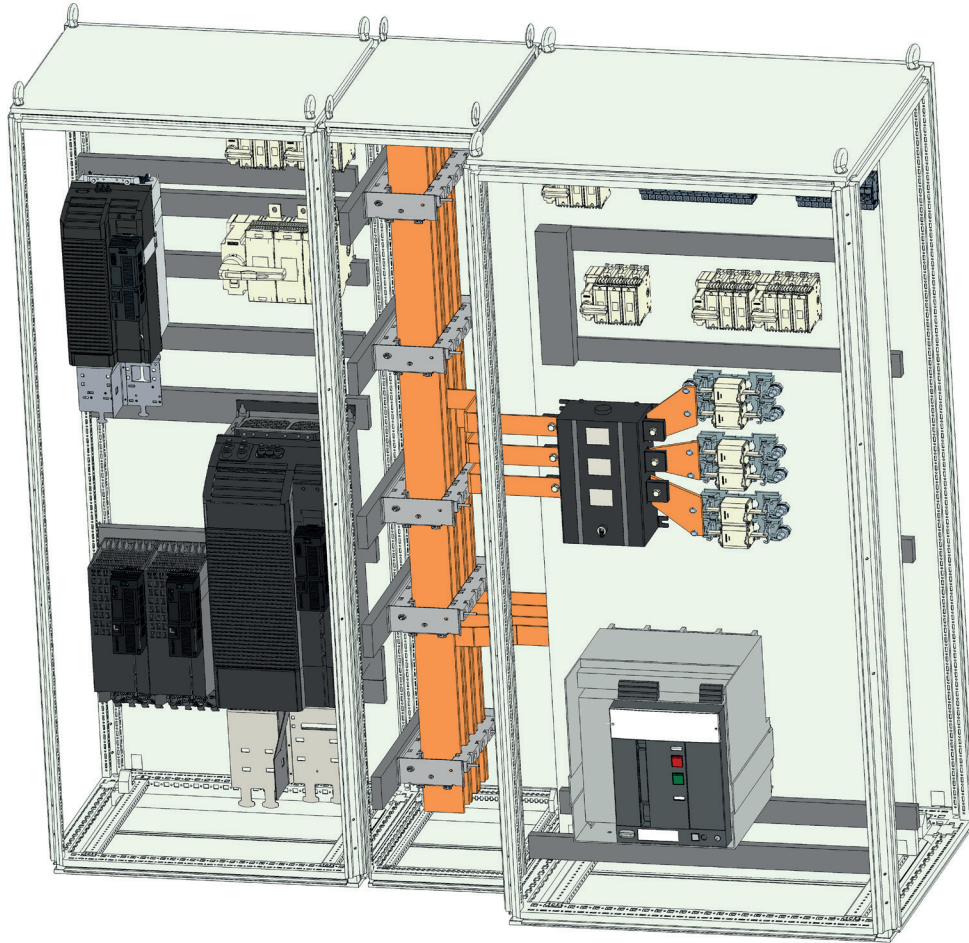






## Kobbermodul SEE Electrical 3D Panel+

# Kobberskinner til din distributionstavles digitale tvilling



### Optimer designet og produktionen af din distributionstavle

- Fuld håndtering af din distributionstavles digitale tvilling
- Designoptimering: udvikle mere innovative designs
- Produktionsoptimering: opdag problemer tidligere

### Hvad indeholder 3D Panel+ kobbermodul?

- Interaktiv oprettelse, forlængelse og bøjning af skinner
- Hjælp når skinner skal forbindes
- Automatisk og fuld brugerdefinerbar borehul og bolt oprettelse
- Kollisionskontrol
- Automatisk generering af produktionsinformationer (tegninger, bøjningsvinkler, huller...)
- Fuld integration med 3D Panel+ projektet

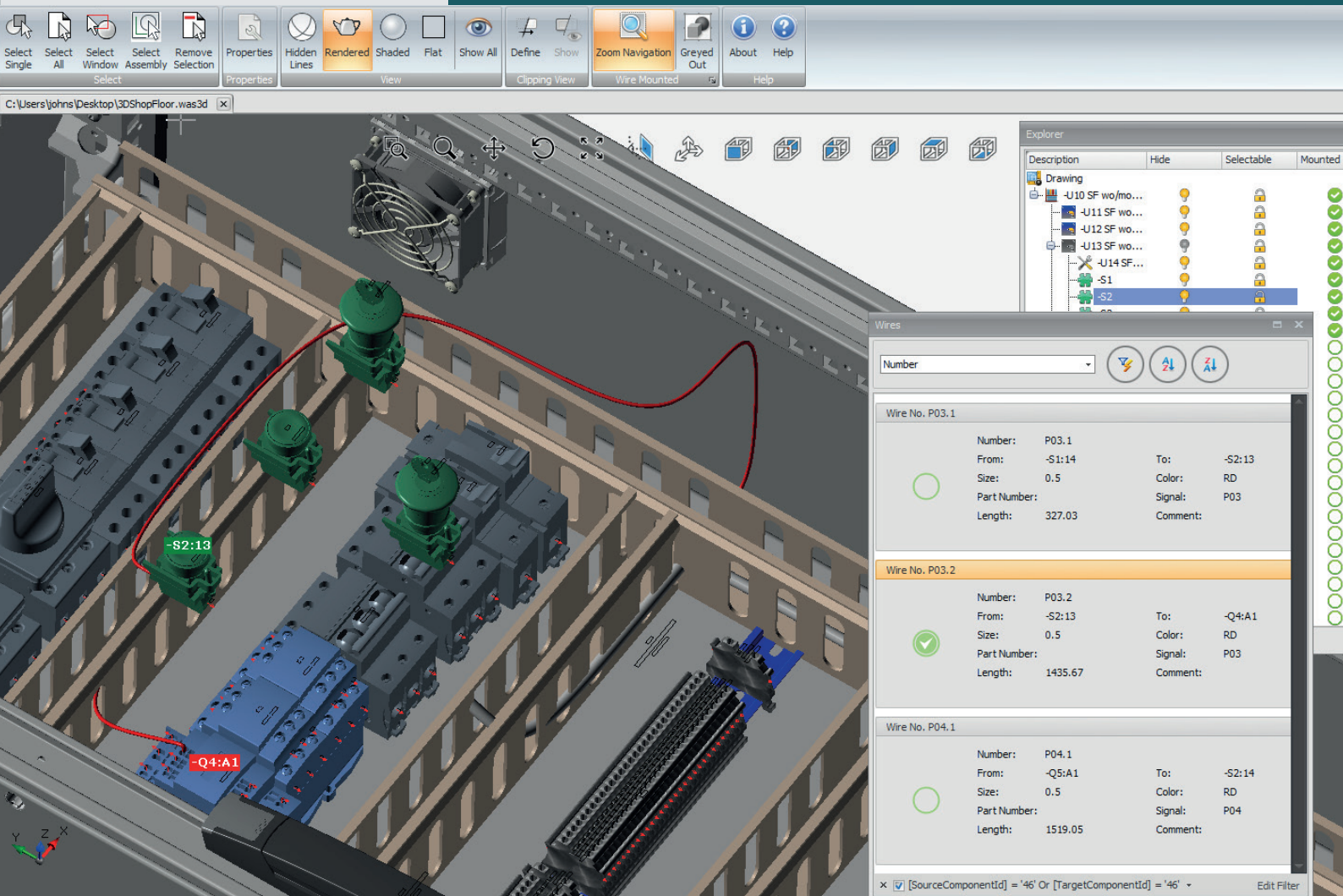
### Tilgængelig til all versioner af SEE Electrical 3D Panel+

- Stand alone
- SEE Electrical modul
- SEE Electrical Expert modul



## SEE Electrical 3D Shop Floor

# Monterings- og forrådningsassistent til tavlemontagen på værkstedet




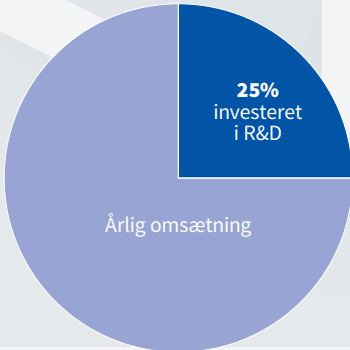







## Funktioner

- Touch-skærm kompatibel;
- Understøtter stregkodelæsere;
- Fuldt overblik over hvilke komponenter der skal monteres, samt deres placering;
- Kontinuerlig kontrol med arbejdets fremskridt og ensartethed ved montering af flere enheder;
- Valgte komponenter highlightes, og brugeren kan nemt validere montagen med enkelt fingertryk;
- Forrådningslisten giver et tydeligt billede af hvilke komponenter der skal monteres, og route vejen;
- Filtrering af ledninger er muligt for at kunne tilpasses til foretrukne arbejdsflow (filter af komponenter, ledningsfarve, kvadrat, osv.);
- Vælg ledning i listen ved hjælp af en mus, med fingeren på touchskærmen eller ved scanning af stregkoden på ledningen;
- Se tavledesignet ved brug af touch eller mus for et detaljeret view af det arbejde der skal udføres;
- lednings routen er vist tydeligt;
- Monteringsvalidering hjælper med at følge arbejdsprocessen, og sikre tidsbesparelser.

# IGE+XAO

## GROUP



| Vigtige fakta   |                               | Solid R&D   |                      | Yderligere services   |                         |
|---|-------------------------------|---|----------------------|---|-------------------------|
|  | <b>35 års erfaring</b>        |  | 25% investeret i R&D |  | <b>Kurser</b>           |
|  | <b>98.000 solgte licenser</b> |   |                      |  | <b>Konsulentbistand</b> |
|  | <b>30 kontorer i 22 lande</b> |   |                      |  | <b>Specialudvikling</b> |
|  | <b>390 ansatte</b>            |   |                      |  | <b>Tegneassistance</b>  |