



* Bemærk at dokumentet er under opdatering og pt. vises udgået produkter. Men plastmaterialet er det samme, så derfor kræver det samme vedligeholdelse/rengøring.

* Bemærk at dokumentet er under opdatering og pt. vises udgået produkter. Men plastmaterialet er det samme så derfor kræver det samme vedligeholdelse/rengøring.

LK FUGA® afbryderprogram

Inden for afbrydermateriel har vi et stort udvalg, der omfatter fire designserier med et bredt produktprogram samt andet afbrydermateriel, der omfatter serier med et smalt produktprogram:

- LK FUGA®
- OPUS® 66
- OPUS® 74
- CLIC'LINE®
- Andet afbrydermateriel.

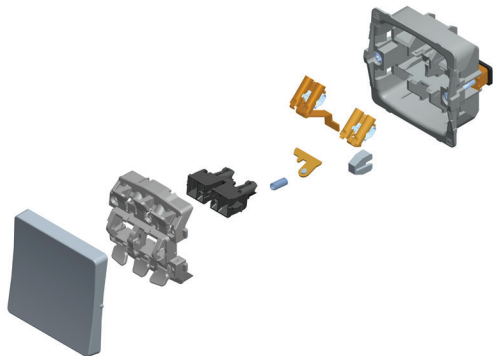
LK FUGA®

LK FUGA er et modulopbygget afbryderprogram udført i kapslingsklasse IP20.

LK FUGA programmet består af et bredt udbud af afbryder-, stikkontakt- og dataindsatse samt rammer, dåser og underlag til disse.

Indsatse/afbrydere

Indsatse omfatter alle almindelige afbrydertyper som f.eks. 1-pol, krone, korrespondance mv. såvel som stikkontakttyper med og uden afbryder samt lysdæmpere til ohmsk, induktiv og kapacitiv belastning.



Indsatsene, der er udstyret med klostykker, er forsynet med dobbelte skrueløse klemmer til 2 stk. 1,5 mm² og 2 stk. 2,5 mm² ledning. Klemmerne har brede farvemærkede udløserknapper. Indsatsene er på bagsiden forsynet med koblingsdiagram, typenummer og data.

Alle typer afbryderindsatse kan ændres til tryk-kontakter ved montering af en fjeder.

Svagstrøms- og elektronikprodukter

LK FUGA indsats omfatter desuden et svagstrømstryk specielt udviklet til IHC Control-systemet og lignende elektronikbaserede styresystemer, hvor der er behov for præcise og veldefinerede kontaktfunktioner.

Endelig er der elektronikprodukterne, som omfatter:

- PIR 10 A til lav montage (1,1 m)
- PIR 180° til høj montage (2,15 m)
- Gulvtermostater
- Lysdæmpere
- Hygrostater.



LK FUGA elektronikprogrammet indeholder ligeledes en serie forskellige udtag med følgende typer konnektorer: data, audio, antenne og telefon (se afsnit 6 og 7).

Signallampe

Som indsats leveres også en signallampe. Den kan valgfrit lyse konstant eller blinkende og er udført med lysdioder (LED) med lang levetid. Signallampen fås med farvet glas i rødt, gult eller grønt.

Rammer

LK FUGA rammer findes i følgende designvarianter:

- LK FUGA Baseline®
- LK FUGA Softline®

- LK FUGA Hardline®
- LK FUGA Hardline® DECO.

LK FUGA Baseline®

LK FUGA Baseline® findes i tre dimensioner:



FUGA Baseline 50, der leveres til montage i underlag samt dåser til indmuring. Dette kan ske i forskellige lodrette og vandrette kombinationer.

Baseline 63 kan anvendes til:

- Dåse til indmuring og indstøbning, hvor man har behov for en større overlappning mellem dåse og mur.
- Dåse til isætning forfra.

Montagen kan ske i forskellige lodrette og vandrette kombinationer.

Baseline 68, beregnet til moderniseringsformål, hvor gammelt afbrydermateriel skal udskiftes.

LK FUGA Softline®



LK FUGA Softline® leveres i to dimensioner og

Softline 63 kan anvendes til:

- Dåse til indmuring og indstøbning, med behov for større overlap mellem dåse og mur.
- Dåse til isætning forfra.

Montagen kan ske i forskellige lodrette og vandrette kombinationer.

Softline 68, som er beregnet til moderniseringsformål, hvor gammelt afbrydermateriel skal udskiftes.

LK FUGA Hardline® og Hardline DECO



Fås i dimensionen

Hardline 68, der kan anvendes til:

- Dåse til indmuring og indstøbning, hvor man har behov for en større overlappning mellem dåse og mur.
- Dåse til isætning forfra.

Montagen kan ske i forskellige lodrette og vandrette kombinationer.

For alle designvarianter af LK FUGA rammer gælder:

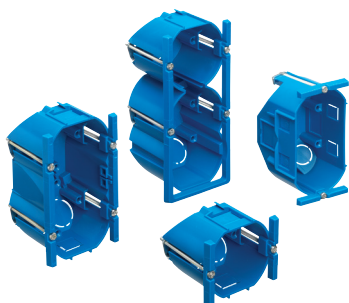
I rammer med dimension 50 mm eller 63 mm er centerafstanden 50 mm. Afbryderrammerne kan anvendes både lodret og vandret.

I rammestørrelser 50 mm og 63 mm kan leveres tekstmoduler i stikkontaktformat. På tekstmodulerne kan man f.eks. notere:

- hvad den tilhørende komponent (afbryder, signalstik mv.) anvendes til
- hvordan det indgår i systemsammenhængen.

Dåser

Dåseprogrammet til LK FUGA omfatter dåser til blankmur, dåser til indmuring, indstøbning og til isætning forfra i lette skillevægge. Dåser til blankmur, indmuring, indstøbning og til isætning forfra er forsynet med ribber henholdsvis skydespor med henblik på sammenbygning. Dåserne er fremstillet i termoplast med stor formstabilitet.



Underlag Softline



Underlaget er beregnet til udvendig montage på væg og for indbygning af indsatse. Underlaget

består af underpart og integreret afdækning med ramme. Til de 2- og 3 modul vandrette underlag medleveres der skillestykker, der kan klipses fast i underlaget, herved kan svag- og stærkstrøm adskilles. Skruetårn (tilbehør) anvendes ved montering af indsats uden klostestykker.

Underlag Baseline

Underlagene, der leveres i forskellige kombinationer, har blanketter til såvel kabler maks. Ø11 mm som 16 mm rør. Underlagene er vendbare 180°.

Underlagene til 1 modul kan monteres såvel lodret som vandret og kan påmonteres kabelafgangsstykke, der leveres inkl. beslag til aflastning af gummikabel samt 10 og 13 mm metalslange. Ved montage af komponenter uden klostestykker, f.eks. termostater og hygrostater i underlag, skal der anvendes skru eindlæg, som anbringes i underlagenes udsparinger. Derefter kan komponenten fastgøres med skruer.

Panelunderlag



I panelunderlagene kan der monteres afbrydere og stikkontakter. De er beregnet til udvendig placering i fodliste. Baseline panelunderlag må ikke monteres på brandbare overflader.

Tilbehør

Til indsatsene kan leveres specielt klostestykke til fastgørelse af indsatse i pladetykkelser fra 1 til 7 mm. Til indsatsen, der er beregnet til afbryder med lampe, lampeholder og betjeningsafbrydere,

findes et stort program af signallamper. Disse markedsføres i to typer:

- Afbrydere med ½ M lampe (til disse typer kan der leveres 250 V og 400 V glimlamper og 12 V og 24 V glødelamper).
- Lampeholder (lampeholderen kan påsættes 2 stk. lamper).

Vedligeholdelse af LK FUGA afbrydere

FUGA afbrydere kan rengøres med en hårdt opvredet klud vædet med rengøringsmidler uden slibeeffekt og uden opløsningsmiddel.

Vælg det rigtige materiel

Producenter skal i henhold til Stærkstrømsbekendtgørelsen angive, hvilke installationsdåser og stikkontakter, der må anvendes sammen. Den konkrete bestemmelse i Stærkstrømsbekendtgørelsen - gældende fra 1. januar 2010 - er følgende:

DS 60884-2-D1 204 1. udgave paragraf 24.1 Vejledningen for faste stikkontakter til planforsækning skal indeholde oplysning om den korrekte type installationsdåse, hvis det er relevant.

Alle LK FUGA® og LK OPUS® indsatse kan monteres på henholdsvis LK FUGA® og LK OPUS® dåser. Det skal bemærkes, at mht. dåser fra før 1980 anvendt til designserierne Minitangent og Plantangent gælder det, at LK FUGA® stikkontakter uden afbryder alene kan anvendes, såfremt de monteres med forhøjet 14 mm ramme.

I den forbindelse skal det understreges, at Lauritz Knudsen stikkontakter er testet sammen med Lauritz Knudsen dåser. Schneider Electric kan derfor kun garantere, at den samlede løsning stikkontakt + dåse opfylder gældende lovkrav, hvis der ude-

lukkende anvendes Lauritz Knudsen produkter. På samme vis gælder det generelt, at Schneider Electric kun kan garantere for kvaliteten af montagen for andre indsatse (f.eks. afbrydere, lampeudtag, lysdæmpere mv.), såfremt både indsatse og dåser/underlag er Lauritz Knudsen produkter.