

Modulet Installation

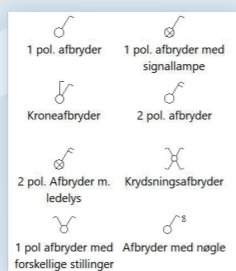
Med dette effektive modul er det nemt at importere plantegninger i forskellige formater såsom DWG, DXF, BMP, JPEG, etc. Softwaren tager hensyn til de forskellige installationsformer: synlig/skjult installation, rørinstallation, føringsveje, indbygget installation, stjerneforbindelser (gulv, loft), etc. Kabellængder beregnes under hensyntagen til den fysiske indbygningshøjde og installationsformen.



Ved hjælp af filtrene kan man nøjes med at vælge de data, der er nødvendige for installationen.

Der genereres så et oversigtskort, som er lettere at bruge og mere læsbart. Filtersystemet giver også mulighed for at vise data, fx strømkredsen.

Takket være enkle funktioner kan man konfigurere en installation på flere niveauer uden at skulle anvende et komplekst 3D CAD-program.

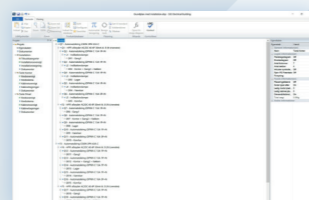


Hovedfunktioner:

- Import af plantegninger (i DWG-, DXF-, DXB-, BMP- og JPEG-format)
- Design af bygningen med foruddefinerede objekter (vægge, døre, etc.)
- Valg af visning for de forskellige lag og beskæring af DWG-, DXF-, DXB-filer og -blokke
- Arbejd i målstoksforhold
- Installation af elektrisk komponent (database med elektriske komponenter: afbrydere, stikkontakter, etc.) med mulighed for
- tilføjelser eller ændringer.
- Placering af kabler og 3D-visualisering
- Oprettelse af symboler, tilpassede rapportskabeloner og forsider
- Udskrivningsområder
- KNX-symboler
- Tilslutning og automatisk routing af udvalgte elementer
- "Spejl"-funktion
- Automatisk placering af flere enheder på én gang

Modulet Single-Line

Arbejd hurtigere med modulet SINGLE-LINE. Takket være en hierarkisk menustruktur (som i Windows Stifinder) bygger man intuitivt sine elektriske kredsløb ved hjælp af «drag & drop» og genererer øjeblikkeligt sine diagrammer.



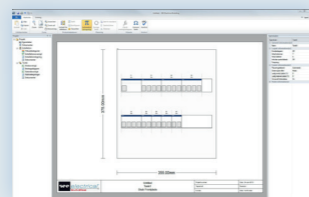
Indholdet af en komponenttekst udfyldes automatisk, og strømkredsenes kabellængder bliver automatisk hentet fra installationsmodulet. Styklister kan eksporteres i Excel- eller XML-format.

Hovedfunktioner:

- Automatisk generering af et-streksdiagrammer og fler-streksdiagrammer
- Bibliotek med standardsymboler
- Automatisk oprettelse af forbindelserne
- Automatisk generering af materialelister ud fra diagrammerne
- Eksport og redigering af lister i Excel-format

Modulet Layout

Med modulet LAYOUT kan man levere komplet dokumentation til kunden ved hurtigt at oprette en realistisk og dimensioneret visning af tavlen og desuden bestille de tilhørende komponenter.



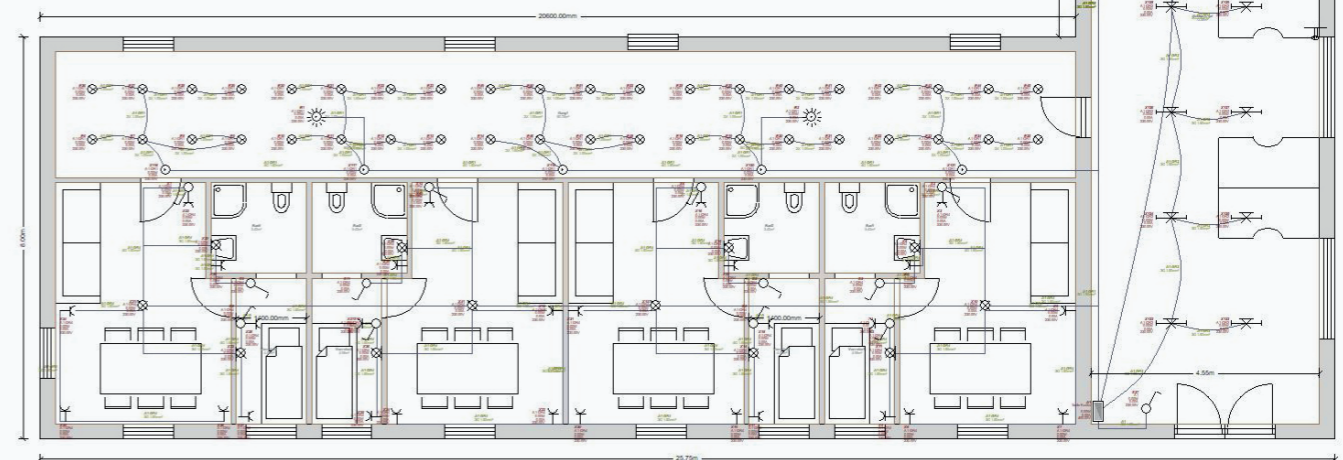
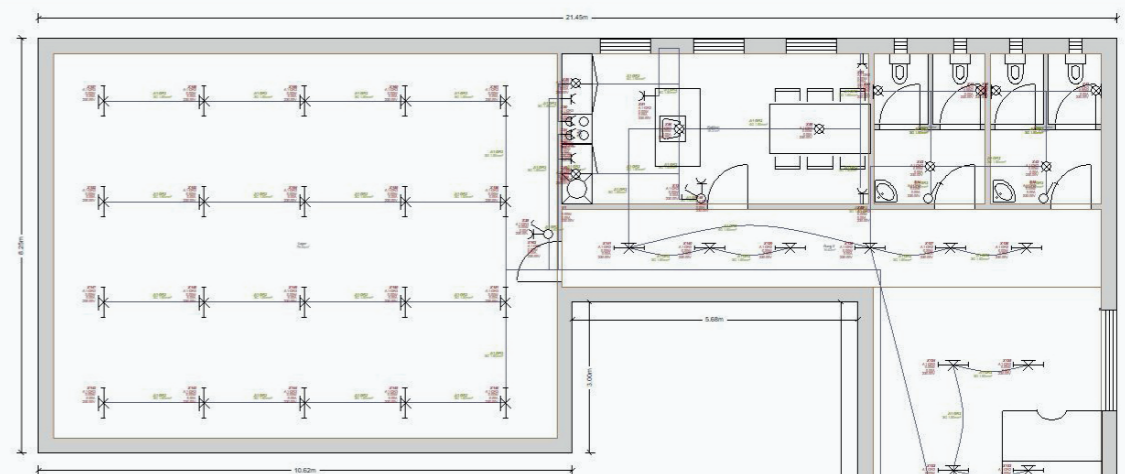
Hovedfunktioner:

- Automatisk generering af tavle layout ud fra et-streksdiagrammerne
- Manuel placering af komponenter takket være faglige normer
- Beregning af ledig plads
- Eksport af lister i Excel-format
- Flere visninger af tavlen (placering af DIN-skiner, forbindelser mellem komponenterne, front og låger)



SEE Electrical Building

En unik løsning til design af diagrammer, automatisk generering af et-streksdiagrammer og opbygning af tavle



Brugervenligt og modulopbygget software rettet mod professionelle brugere

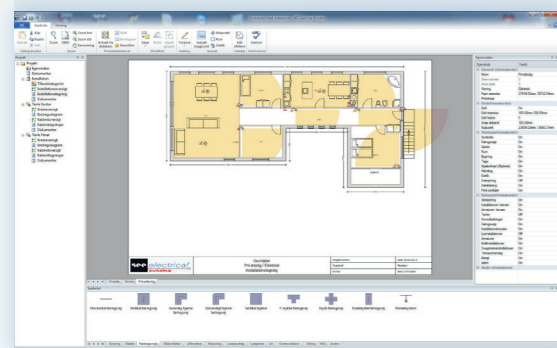
SEE Electrical Building er målrettet mod byggebranchen og er det seneste skud på stammen af software fra IGE+XAO.

SEE Electrical Building gør dig i stand til at designe opbygningen af elektriske installationer til både private og industrien. Softwaren er udviklet på baggrund af krav fra installatører, som efterlyste et modulopbygget og brugervenligt softwareprogram, der kunne levere pålidelig dokumentation af høj kvalitet (standardiserede symboler, database over materialer, etc.)

En alt-i-én løsning

Med **SEE Electrical Building** kan du oprette eller importere plantegningen, oprette den elektriske installation og kabelføringen og derefter generere et-streksdiagrammerne, den endelige opbygning af tavlen og materialelisterne.

Målet er at kunne udarbejde et komplet projekt, skabe korrekt prissatte tilbud og bestille materialer fra leverandøren både hurtigere og mere præcist.



SEE Electrical Building er baseret på state-of-the-art softwareteknologier og tilbyder alle fordele ved et moderne itværktøj:

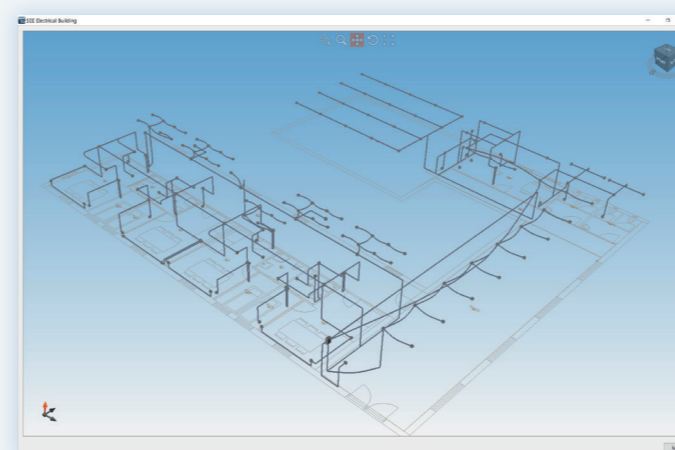
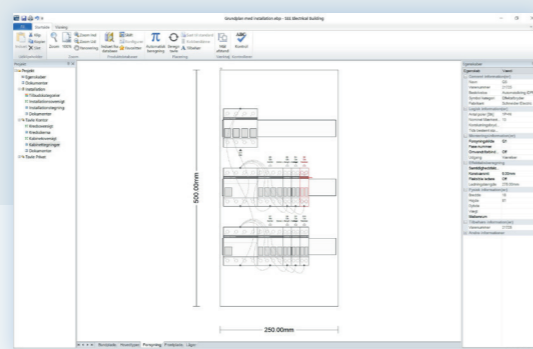
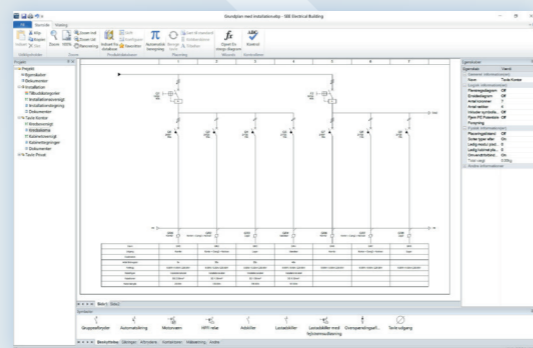
- intuitiv brugerflade,
- hurtigt og enkelt at både downloade og installere.

En kraftfuld og åben database

Databaserne i XML-format er lette at opdatere.

Fra begyndelsen har brugeren en database med flere leverandører til rådighed og kan her vælge de materialer, der bruges regelmæssigt. Det er let at opdatere databasen og symbolbiblioteket.

Måderne at udvælge på, gør det muligt hurtigt at finde den korrekte komponent (dvs. valg efter producent, efter antal poler, efter størrelse, etc.)



Optimeret brugerflade

SEE Electrical Building er brugervenligt og ergonomisk. Alle kommandoer er designet specifikt til oprettelse af el-teknisk dokumentation. Med softwarens intuitive brugerflade er selv

den lejlighedsvis bruger i gang med det samme.

DXF-, DWG- og DXB-kompatibel

En integreret DXF / DWG / DXB-grænseflade gør det muligt at fjerne elementer, aktivere/deaktivere elementer og importere plantegninger fra AutoCAD eller anden kompatibel software direkte ind i **SEE Electrical Building**.

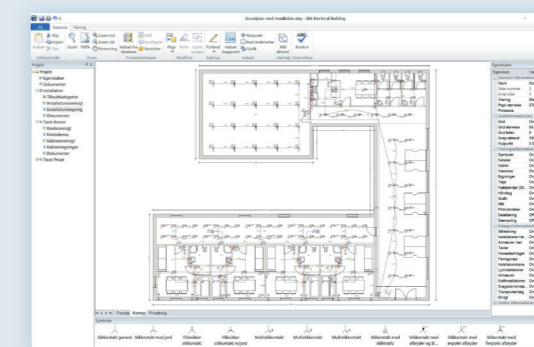
Brugervenlighed i det nye

Windows-miljø Softwaren arbejder med den nyeste

Windows-version, og det sikrer en hurtig genkendelighed samtidig med at det giver hurtig adgang til alle funktioner.

Modulopbygget

SEE Electrical Building er opdelt i tre selvstændige moduler, så det passer til brugernes behov. Softwaren består af et grundlæggende modul, **Installation**, til elektriske bygningsinstallationer og to ekstra moduler: **Single-Line** til generering af et-streksdiagrammer og **Layout** til opbygning af tavle layout.



I hvert modul gør projekteringsfunktionalitet det muligt at arbejde mere effektivt (automatisk nummerering af siderne, automatisk generering af materialelister ud fra tegningerne, eksport af lister i Excel-format, etc.)